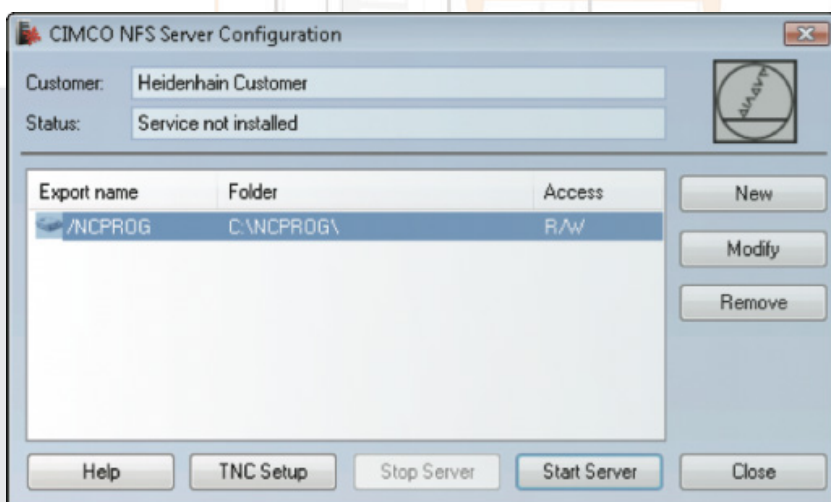


CIMCO NFS | FTP

Conexões
Ethernet



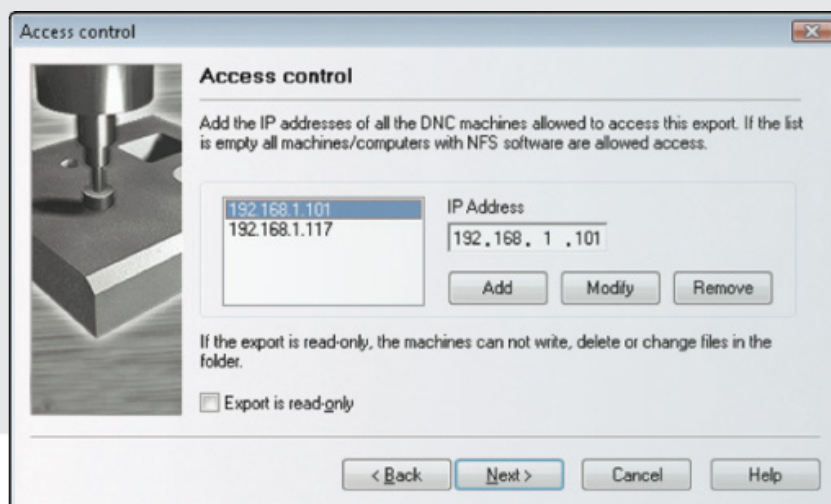
Conexões Ethernet padrão com CIMCO NFS FTP



As máquinas CNC modernas geralmente são equipadas com uma conexão Ethernet padrão.

A velocidade, flexibilidade e correção inerente de erros de transmissão de uma conexão Ethernet a tornam a solução de transmissão escolhida por muitas empresas, especialmente quando combinada com FTP dedicado ou software de servidor NFS.

O CIMCO NFS FTP fornece transmissão robusta e segura de programas NC por NFS ou FTP. A velocidade e confiabilidade do CIMCO NFS FTP foi comprovada em milhares de servidores sob o nome 'Heidenhain NFS'. Desde 1999, o CIMCO NFS é oferecido como uma opção com todos os controles habilitados para rede vendidos mundialmente pela Heidenhain.





Transferir Programas NC

A maioria das implementações é configurada para que todos os programas NC de uma máquina CNC específica estejam localizados em uma determinada pasta no PC. No controle CNC, ao solicitar um programa do PC, todos os programas NC são listados e podem ser selecionados pelo operador. Um programa NC é transferido do PC para o controle CNC em segundos, em vez de minutos.

Networking com máquinas NFS e CNC

O CIMCO NFS Server permite que as máquinas CNC acessem os arquivos em uma pasta compartilhada – chamada de exportação – em um servidor, usando uma rede padrão. Quando uma máquina CNC se conecta ao servidor NFS, ela deve especificar qual exportação usar. Se permitido na configuração configurável pelo usuário, a Máquina CNC acessa a exportação e lê e/ou grava (se permitido – também configurável) arquivos na pasta exportada.

Múltiplas exportações

O Servidor NFS pode lidar com múltiplas exportações, tornando possível exportar mais de uma pasta no mesmo computador. É ainda possível exportar a mesma pasta com diferentes nomes de exportação e direitos de acesso, criando uma configuração em que algumas máquinas são restritas a 'acesso de leitura' à pasta exportada, enquanto outras máquinas podem ter 'acesso de leitura' e 'acesso de gravação'.

Segurança

Ao executar o servidor NFS em uma rede conectada à Internet, para evitar que invasores da Internet obtenham acesso aos arquivos exportados, o servidor CIMCO NFS fornece uma lista de controle de acesso configurável pelo usuário. Somente as máquinas cujos endereços IP são especificados na Lista de controle de acesso de uma exportação têm permissão para acessar essa exportação. Se nenhum endereço IP for especificado, todas as máquinas terão acesso permitido. Simplesmente marcando uma caixa, uma pasta de exportação pode ser renderizada como 'somente leitura', impossibilitando que as máquinas que acessam essa pasta modifiquem ou excluam arquivos.

Configurando o Servidor NFS

A configuração e inicialização do CIMCO NFS Server são facilitadas com a ajuda do CIMCO NFS Configuration Wizard. Em computadores com Windows, o servidor é executado como um serviço e o servidor NFS pode ser configurado para iniciar sempre que o computador for iniciado. Mantendo a compatibilidade por meio de lançamentos consecutivos, o CIMCO NFS Server funciona até mesmo com o sistema operacional Windows 95/98 legado, onde é executado em segundo plano como um programa normal.